

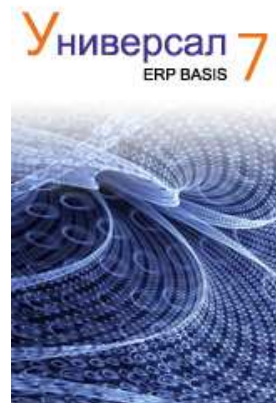


## Комплексная автоматизация предприятия

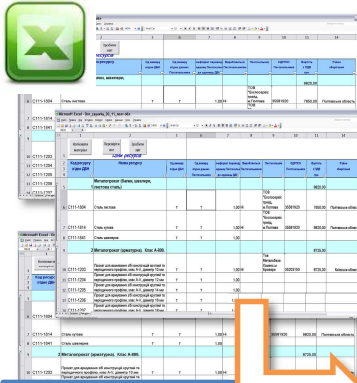
На платформе "Универсал" 7 ERP построена замкнутая схема управления предприятием. Назначение разработки – создание единой системы, позволяющей автоматизировать процессы:

- **Управление договорами.** Ведение реестров актуальных цен поставщиков, история цен. Справочники работ: материалы (нормы расхода, закупочные цены), механизмы (нормы производительности, расценки), рабочая сила (нормы производительности, тариф). Стыковка со сметным ПО. Управление договорами.
  - **План производства.** Расчет потребности в конструкциях, материалах, рабочей силе, механизмах. Составление и оперативная коррекция главного календарного плана (ГКП).
  - **Обеспечение производства.** Заявки на ресурсы, контроль соответствия ГКП, утверждение заявки. Материалы: (бухгалтерия, СДО). Заявки поставщикам. Контроль прихода МЦ, передачи на объект. Механизмы: резервирование, заказ, контроль поставки. Производственные задания.
  - **Управление выполнением работ.** Контроль: производственных отчетов, движения материалов, обязательств субподрядчиками. Анализ план/факт.
  - **Учет материальных ценностей.** Учет материалов, инструмента, МБП (на склад, в подотчет). Учет топлива (путевые листы)
  - **Бухгалтерский учет.** Банк, касса. Материалы, топливо, МБП. Основные средства. Зарплата. Акты выполненных работ. Налоговый учет
  - **Финансовое планирование.** Дебиторы-кредиторы. Платежный календарь. Бюджет доходов/расходов по статьям.
  - **Анализ деятельности.** Структурный анализ затрат. Расчет себестоимости по объектам, по этапам. ABC/XYZ-анализ, многомерный OLAP анализ. Сводки, отчеты.
-  Ведение базы цен на строительные материалы, экспорт в сметное ПО (см. далее)  
 Управление бизнес-процессами и документооборотом (см. далее)

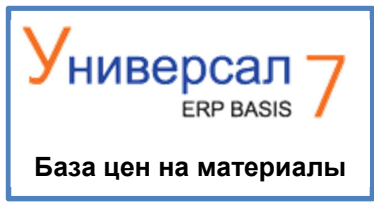


www.wgsoftpro.com  
 1992-2010, WG SoftPro  
 Все права защищены

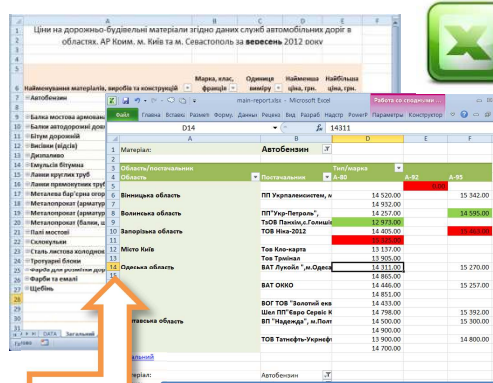
## Цены на строительные материалы



**Заявки поставщиков материалов**



**База цен на материалы**



**Сводный реестр цен**

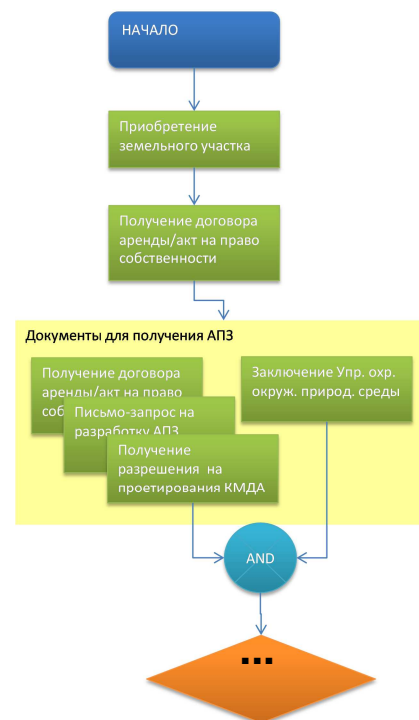
Подсистема "Цены на строительные материалы" (ЦСМ) предназначена для:

- **Сбора цен** от региональных поставщиков материалов
- **Их обработки** с целью определения диапазона цен на каждый материал
- **Публикации справочника цен материалов**, а также реестра поставщиков, их предлагающих
- **Экспорт справочника материалов и их цен** в согласованном формате для последующего использования в сметном ПО

## Управление бизнес-процессами

Универсал 7 располагает собственным контуром управления бизнес-процессами (БП), который реализует следующие возможности:

- **Проектирование БП**, а именно:
  - Построение графических блок-схемы прохождения процесса
  - Назначение исполнителей (на уровне ролей) и контролеров для каждого этапа
  - Определение перечня документов, проходящих в рамках БП, а также правил работы с ними
- **Запуск и контроль прохождения экземпляров БП**:
  - Запуск экземпляра процесса автором, разрядка исполнителей и контролеров, согласно их ролям
  - Уведомление исполнителей о начале их задач
  - Учет выполнения задач (стадий процесса) исполнителями
  - Мониторинг БП и контроль их прохождения согласно критериям
- **Управление документооборотом** – поддержка жизненного цикла документов в рамках процесса (оригиналов и скан-копий). Быстрый поиск, фильтрация и агрегация информации по завершенным и активным БП.



Внедрение данной системы дает следующие преимущества:

- **для руководящего звена**:
  - Возможно отслеживать на какой стадии находится тот или иной экземпляр процесса
  - Видеть динамику его прохождения, на каком этапе были задержки, кто ответственный
  - Возможно, привязать другие количественные (суммовые, качественные) показатели к каждому из этапов и контролировать их.
- **для исполнителей**:
  - Автоматическое формирование заданий
  - Автоматическое уведомление работнику о начале этапа процесса

Преимущества для предприятия в целом – прозрачность и высокая управляемость бизнес-процессов!

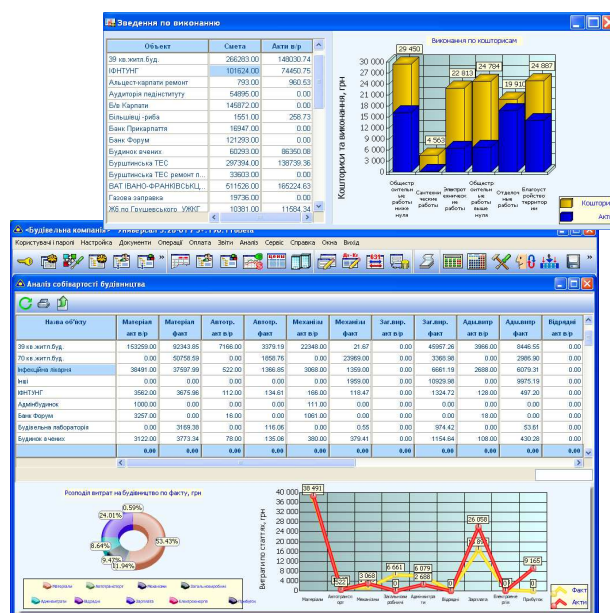
## Анализ себестоимости строительства

Реализованная интеграция со сметным ПО позволяет проводить структурный анализ расхождения:

1. проектных показателей из сметного ПО
2. фактических показателей из сметного ПО (процентки)
3. данных контура бухучета (акты выполненных работ)

Оценка производится в разрезе объектов строительства и статей затрат. Диаграмма выполнения позволяет определить соотношение между общим объемом средств по смете и объемом освоенных средств по актам выполненных работ.

Такой анализ позволяет проанализировать причины отклонение и, соответственно, уменьшить нецелевое использование ресурсов.



Смотрите подробнее

[http://www.wgsoftpro.com/pages/construction\\_rus.php](http://www.wgsoftpro.com/pages/construction_rus.php)